

NOTAT

Dato: 7. maj 2018
Til: Internt
Fra: Peter Lindequist Madsen

Besigtigelse af Reiling A/S

Reno Djurs gennemførte 28. februar 2018 udbud for afsætning af flasker, glas og dåser. Udbuddet blev vundet af Marius Pedersen. I tilbuddet var det anført, at eventuelle plastflasker ville blive frasorteret som affald til energinyttiggørelse. På baggrund heraf ønskede bestyrelsen, at administrationen optog drøftelser med Marius Pedersen om muligheder for frasortering af plastfraktionen til genanvendelse.

I forlængelse besøgte Reno Djurs sammen med repræsentanter fra Marius Pedersen A/S Reiling Glasrecycling Danmark ApS i Næstved. Reiling modtager glasaffald fra hele landet til sortering, i alt ca. 204.000 tons årligt. Leverandørerne af flasker og glasemballage er typisk mindre sorteringsanlæg og indsamlinger fortaget i kuber.

Reno Djurs' flasker, glas og metal indsamlet i kuber leveres ved Marius Pedersen i Århus, hvor det blandes med flasker og glas fra andre oplande. Affaldet omlastes i Aarhus og fragtes til Reiling.



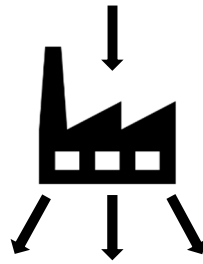
Billede 1: Indgangsvare: Flasker og glasemballage inkl. mindre indhold af plastemballage.

Hele sorteringen af glasaffaldet foregår 100% fuldautomatisk, og der foretages ikke manuel sortering på anlægget. Sorteringen af glasaffaldet er opdelt i flere steps for at kunne producere en ren vare af høj kvalitet til glasfabrikkerne.

Processen med de forskellige outputs er illustreret med billeder i nedenstående.



Råvaren, flasker og glas



Tvivilsglas med indhold af affald, skal sorteret igen



Glasstøv, sælges som blæsemiddel eller støbes til "glasskum"



Flaskehalse og plast, glasset bliver frasorteret



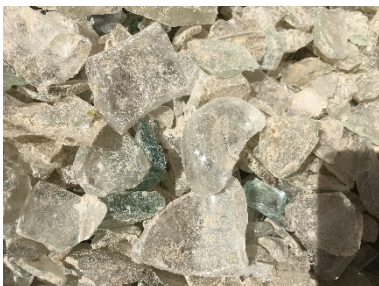
Metaldåser og -låg



Brændbart, plastflasker, plastfolie, papir og lign. affald



Glas fra ølflasker til genbrug



Klar glas til genbrug



Glas, blandet farver kan sorteres igen



Porcelæn, sort glas, hærdet glas, blyglas og lign.

Reiling oplyste, at plastaffald, heriblandt PET-flasker, bliver frasorteret i anlægget sammen med andet affald, der ikke er metal eller glas.

Den frasorterede fraktion afsættes i dag til forbrænding. Fraktionen udgør ca. 2.000 tons svarende til 1 % af den samlede tilførte mængde glasaffald.

Som det fremgår af billederne, er de udsorterede skår, metallåg og plastflaskerne dækket af en lys brun hinde, der udgøres af glasstøv. Dette glasstøv bevirker, at det ikke er muligt at afsætte plastflaskerne til genanvendelse. Glasstøvet kan til dels vaskes af plastflaskerne, men det vil ikke kunne undgås, at der i den følgende genanvendelse af plasten er indhold af glasstøv, som umuliggør genanvendelse. Derfor er forbrænding med energiudnyttelse af plasten eneste behandlingsløsning i øjeblikket.